

Betreutes Wohnen

Ein Angebot des Altenzentrums
Im Sohl, Ingelheim

- Das Altenzentrum bietet 38 Plätze in 35 Wohnungen
- Wir bieten 1 bis 2 Zimmerwohnungen mit Balkon oder Terrasse und Keller
- Alle Wohnungen sind barrierefrei
- Die Wohnungen kosten je nach Größe einschl. Nebenkosten 375.- bis 496.- € monatl.





- Die Wohnungen verfügen über einen Hausnotruf, so dass Sie rund um die Uhr Hilfe erhalten
- Sollten Sie pflegebedürftig sein, unterstützen Sie die Mitarbeiterinnen des Altenzentrums gerne

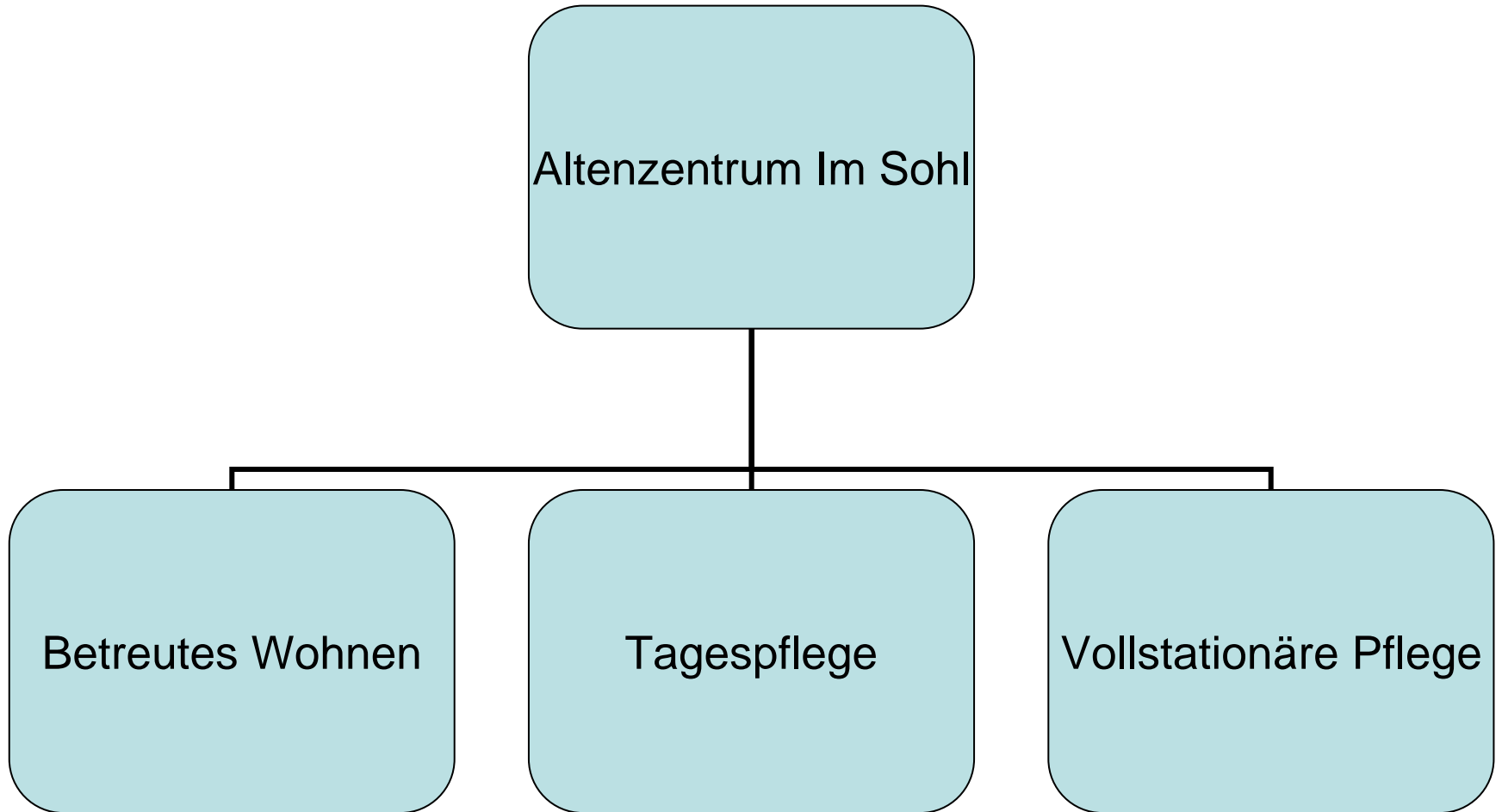
- Die Wohnungen können Sie individuell einrichten
Sie verfügen über eine moderne Einbauküche und ein Duschbad
- Sie können alle Betreuungsangebote des Altenzentrums nutzen



- Unsere Anlage verfügt über ein Gästezimmer und eine Ferienwohnung, die sie für Gäste nutzen können
- Sie haben jederzeit einen Ansprechpartner
- Wir unterstützen Sie bei den kleinen und großen Herausforderungen im Alltag
- Das Leben in Gemeinschaft fördert Ihre Lebensqualität

Die Tagespflege

als ergänzendes Angebot zur ambulanten Versorgung



- Das Angebot der Tagespflege bietet pflegenden Angehörigen Entlastung, je nach Wunsch von
Montags bis Freitags zwischen 8 und 16 Uhr
(andere Betreuungszeiten sind möglich)
- Je nach Pflegestufe beträgt der Tagessatz zwischen 43,70 und 79,96 € täglich



Tagespflege aktiviert und macht Freude

- Es besteht die Möglichkeit einen Fahrdienst in Anspruch zu nehmen
- Die Leistungen werden durch die Pflegekasse bezuschußt. Wir informieren Sie gerne



Vielen Dank für Ihre Aufmerksamkeit !